



Sicher und geborgen im  
Alter – wohnen und leben  
im Herzen der Stadt Köln

Leistungsverzeichnis

Alle Wohnungen in der RESIDENZ am Dom entsprechen höchsten Qualitäts-, Komfort- und Sicherheitsansprüchen und ermöglichen ein gänzlich barrierefreies Wohnen. Die umfangreichen Leistungsmerkmale, die alle Wohnungen auszeichnen, stellen dies sicher.

## Ausstattung

### Allgemeine Ausstattung

- Zur Verfügung stehen 1-Zimmer-Wohnungen, 1,5-Zimmer-Wohnungen, 2-Zimmer-Wohnungen und 3-Zimmer-Wohnungen (Schlafzimmer z. T. durch Schiebetür getrennt) mit Diele, Dusche/WC, Küche, Balkon (je nach Lage mit Außensonnenschutz), Fernwärme über Heizkörper, separate Entlüftung in Bad und Küche, Kellerbox im Untergeschoss sowie Handläufe in den Fluren
- Hochwertiger Parkettfußboden, Raufasertapete, Telefonanschluss, SAT-Anschluss für Radio/TV, Gardinenschienen
- Notrufanlage, Vital-Alarm, Türspion, Klingel an Wohnungstür, eigener Briefkasten auf der Etage

### Ausstattung Küche

- Kühlschrank (inkl. Tiefkühlfach) in Arbeitshöhe, 4-Platten-Cerankochfeld und Backofen oder 2-Platten-Cerankochfeld ohne Backofen, Dunstabzugshaube
- Ausziehbare Arbeitsfläche, Abfalltrenner, Anschlussmöglichkeiten für Spülmaschine und Mikrowelle, indirekte Beleuchtung über dem Arbeitsbereich

### Ausstattung Bad

- Ebenerdige Dusche mit variablem Klappsitz und rutschsicheren Bodenfliesen, Vorrichtung für Duschvorhang, Haltegriffe
- Großer Spiegelschrank, Halogen-Deckenbeleuchtung, Notruf, Vorrichtung für Waschmaschine

Die exklusiven Wohnungen der RESIDENZ am Dom bieten eine Vielzahl unterschiedlicher Grundrisse und sind somit auf die ganz persönlichen Ansprüche jedes Bewohners zugeschnitten.

## Inklusiv-Leistungen

### Folgende umfangreiche Leistungen sind bereits im Wohntgelt enthalten:

#### Allgemeine Leistungen

- Betriebs-, Sach- und Haftpflichtversicherung, Grundsteuer
- Sonstige Betriebskosten (z. B. Fahrstuhlwartung)
- Straßen- und Gehwegreinigung, Winterdienst, Pflege der Außenanlagen
- Videoüberwachung der Hauseingänge und TG
- Reinigung und Instandhaltung der Gemeinschaftsflächen inkl. Glasflächen
- Blumenschmuck und Dekoration der Gemeinschaftsräume und Flure
- Bevorzugte Nutzung der Gemeinschaftsräume wie Bibliothek mit offenem Kamin, Clubräume, Dachgarten, Konzert- und Veranstaltungssaal (nach Absprache)
- Wasch- und Trockenräume, Fahrradkeller, Wannensäler mit Personenliften auf den Etagen, Hobbyküche und Andachtsraum
- Nutzung des Gesundheits- und Wellnessbereiches mit Schwimmbad, Sauna, Whirlpool, Fitnessbereich

### Wohnungsbezogene Leistungen

- Sämtliche Nebenkosten für Haushaltsstrom und allgemeinen Strom, Heizung, Wasser, Abwasser und Müllentsorgung
- Notrufmöglichkeiten in der Wohnung sowie in den Aufzügen
- Wöchentliche Reinigung der Wohnung (Fußböden und sanitäre Anlagen)
- Vierteljährliche Reinigung der Fenster

### Pflege und Betreuung

- Kompetente Pflege im Hause bis Pflegestufe III (nicht im Wohntgelt enthalten)
- 24-Stunden-Notrufbereitschaft des hauseigenen Pflegepersonals
- Bereitstellung eines Krankenzimmers im Rahmen der ambulanten Pflege

# Individuelle Beratung und Information

---

- Kostenloser Pflege- und Betreuungsservice bei vorübergehenden Krankheitsfällen bis zu 21 Tagen im Jahr in der Wohnung, sofern die Leistungen nicht von der Pflegekasse/Krankenkasse übernommen werden (nicht übertragbar ins Folgejahr)
- Organisation sozialer und seelsorgerischer Betreuung
- Organisation hauswirtschaftlicher Versorgung und des Pflegeservice
- Teilnahme an Angeboten zur Gesundheitsvorsorge

## Servicedienstleistungen rund ums Wohnen

- Rund um die Uhr besetzte Rezeption mit Besucher- und Gästeempfang
- Vermittlung von Flug-/Bahnfahrkarten, Theaterkarten o. Ä.
- Umzugs- und Einrichtungsorganisation – Anbringung von Lampen und Bildern, Einräumhilfe (1 Mann/Tag)
- Kleinere Hilfs- und Handwerkerdienste durch die Haus-technik im hausüblichen Rahmen
- Beratung und Unterstützung in persönlichen und behördlichen Angelegenheiten
- Teilnahme an hauseigenen Kursen wie Sprach-, Computer- oder Kreativkursen
- Teilnahme an Fitness- und Wellnessprogrammen
- Hilfestellung bei Telefongesprächen und Schriftverkehr
- Apotheken- und Postservice
- Organisation von Veranstaltungen wie Konzerten, Lesungen oder Ausstellungen

## Gastronomie

- Privilegierte Nutzung des hauseigenen öffentlichen Restaurants „Atrium“, des Bistro-Restaurants „Alte Post“ und des „Dom Cafés“
- Organisation von gastronomischen Ereignissen wie z. B. Candle-Light-Dinner, Feiertagsgestaltung und Spezialitätenwochen
- Feiern und Tagen in der RESIDENZ am Dom; ob Taufe, Hochzeit, Geburtstag oder Jubiläum – wir richten Ihr Fest ganz nach Ihren Wünschen aus

Mit diesem Leistungsverzeichnis bieten wir Ihnen eine Übersicht über unser Wohnungsangebot und unsere vielfältigen Dienstleistungen. Eine detaillierte und individuelle Beratung, sei es in Bezug auf die Wohnentgelte und Grundrisse einzelner Wohnungen, unser Pflegeangebot oder die vielfältigen Dienstleistungen, bieten wir Ihnen gerne an.

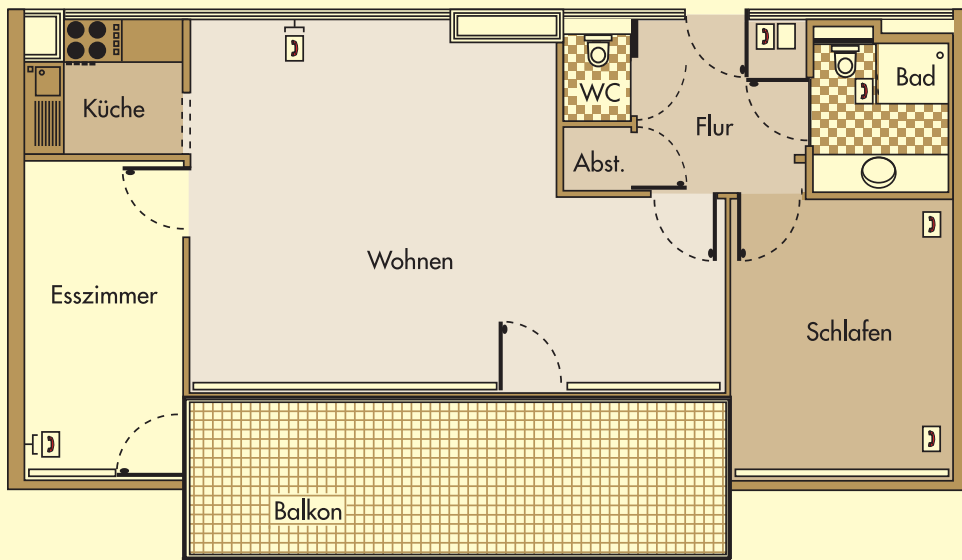
### RESIDENZ-Beratung

Telefon: 02 21/16 64-905

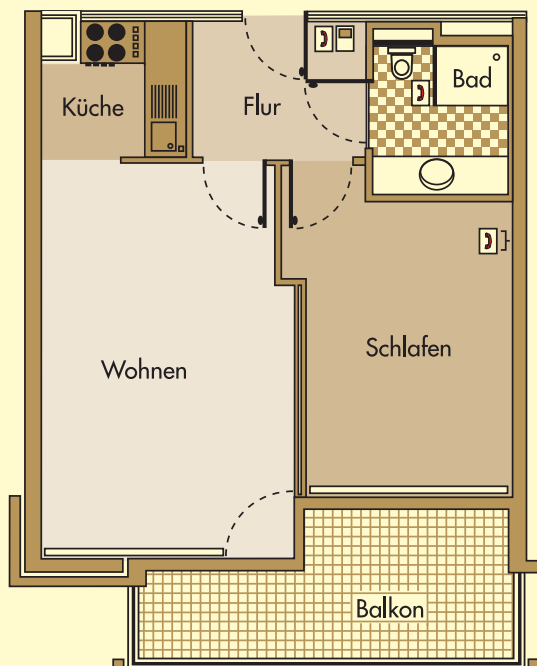
Telefax: 02 21/16 64-909

E-Mail: [info@residenz-am-dom.de](mailto:info@residenz-am-dom.de)

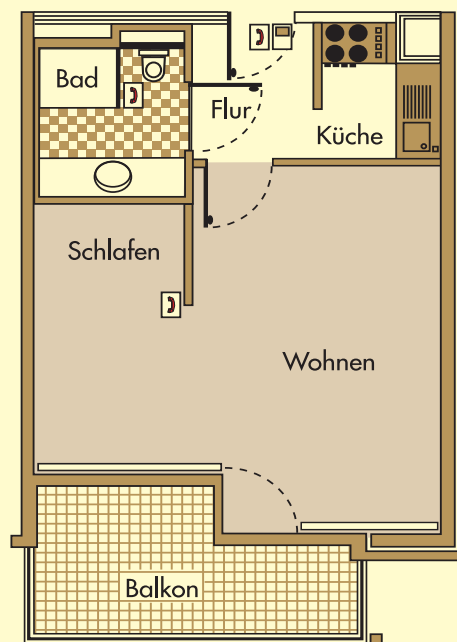
Internet: [www.residenz-am-dom.de](http://www.residenz-am-dom.de)



Beispiel:  
3-Raum-Wohnung 90,7 m<sup>2</sup>



Beispiel:  
2-Raum-Wohnung 56,7 m<sup>2</sup>



Beispiel:  
1-Raum-Wohnung 45,11 m<sup>2</sup>

### RESIDENZ-Beratung

Telefon: 02 21/16 64-905

Telefax: 02 21/16 64-909

E-Mail: [info@residenz-am-dom.de](mailto:info@residenz-am-dom.de)

Internet: [www.residenz-am-dom.de](http://www.residenz-am-dom.de)

RESIDENZ am Dom

Gemeinnützige Betriebsgesellschaft mbH

An den Dominikanern 6-8

50668 Köln